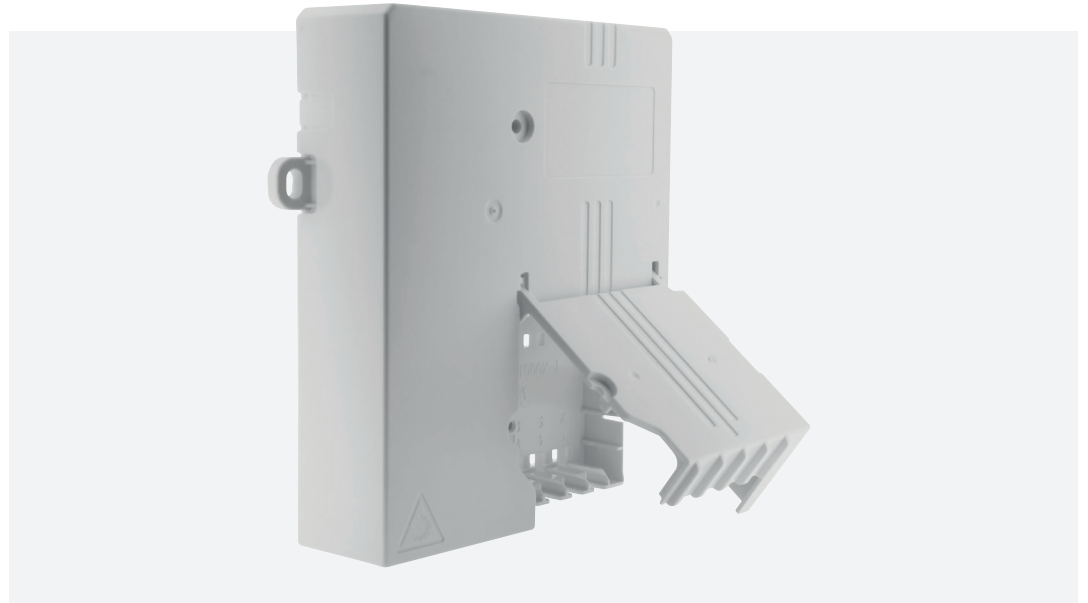




MINI BOÎTIER D'ÉTAGE FTTx 12 FIBRES GGM MINIFLOORBOX



Dédié aux applications FTTx, le boîtier d'étage GIGAMEDIA GGM MINIFLOORBOX permet de gérer l'adjonction (ou le raccordement) de câbles de desserte abonné au câble de colonne montante par épissurage fusion ou par connectivisation.

Il est doté de deux emplacements séparés permettant :

- Un lovage délimité et facilité
- Un accès individuel aux connecteurs via un couvercle escamotable

CARACTÉRISTIQUES

- ▶ Boîtier compact en plastique ABS, IP20 / IK08, blanc (RAL 9003)
- ▶ Capacité : 12 épissures fusion (support 2 x 6 épissures) ou 10 connecteurs (10 x SC simplex ou 5 x SC duplex)
- ▶ Boîtier traversant pour câble en passage
- ▶ Installation du câble riser côté gauche
- ▶ Possibilité d'intégrer des splitter 1x2, 1x4 ou 1x8
- ▶ Adapté aux fibres à faible rayon de courbure (G657)
- ▶ Entrées de câbles (haut et bas) : 2 x 1-16 mm
- ▶ Sorties de câbles pour drop et cordons (haut et bas) : 14 x 1-5 mm
- ▶ Fixation murale grâce aux pré-perçages intégrés
- ▶ Inclus : support d'épissurage 2 x 6 FO, protections thermo-rétractables, 2 vis de fermeture, notice de montage via QR code
- ▶ Dimensions : 150 x 140 x 40 mm (h x l x P)
- ▶ Poids : 0,14 kg
- ▶ Couvercle verrouillable par vis