



## CAMÉRA IP SPEED DÔME

### GGM IPSP143IR30



#### Gamme Standard

Cette caméra performante de la série «Standard» est idéale pour des projets de sécurisation de site, dans le tertiaire, le retails, les bâtiments administratifs....

#### CARACTÉRISTIQUES

<b>Logiciel :</b>	5.1.1
<b>Type de modèle :</b>	PTZ dome
<b>Chipset :</b>	Novatek
<b>Capteur :</b>	1/2.7" CMOS
<b>Résolution :</b>	2688x1520
<b>Obturbateur électronique :</b>	50Hz: 1/25s~1/25,000s, 60Hz: 1/30s~1/30,000s
<b>Type d'iris :</b>	/
<b>Luminosité minimum :</b>	Color:0.02 Lux @ (F1.6,AGC ON) N/B 0.004 Lux @ (F1.6 AGC ON); 0 Lux avec IR
<b>Objectif :</b>	f=3.18 mm~7.42 mm(wide-tele) ±5% Zoom optique 3x Objectif Auto-focus
<b>Focus :</b>	Motorisé
<b>Monture objectif :</b>	Ø 14
<b>Angle de vue H/V/D :</b>	Horizontal: 113.6°(W)-44.3°(T) ; Vertical :59.6°(W)-24.9°(T) ; Diagonal:137.4°(W)-50.8°(T) ; ±5%
<b>Jour &amp; Nuit :</b>	Auto/Manuel
<b>WDR ( Wide dynamic Range ) :</b>	WDR numérique
<b>BLC :</b>	Oui
<b>HLC :</b>	Oui
<b>Désembuage :</b>	Non
<b>Rapport S/B :</b>	≥52 dB
<b>Réduction du bruit numérique :</b>	3D DNR
<b>EIS :</b>	Non
<b>Ajustement de l'angle :</b>	pan: 0°~355°; Tilt: 15°~90°

## IMAGE

<b>Compression vidéo :</b>	Smart H.265+/H.265/H.264+/H.264/MJPEG
<b>Standard de compression H265 :</b>	H.264/AVC codec BP/MP/HP, level 5.1
<b>Résolution :</b>	2688x1520
<b>Masque privatif :</b>	4 masques
<b>Flux principal :</b>	25ips:{2688x1520, 2560x1440, 2048x1536, 1920x1080, 1280x960, 1280x720}; 30ips:{2688x1520, 2560x1440, 2048x1536, 1920x1080, 1280x960, 1280x720}
<b>Flux secondaire :</b>	25ips {704 x 576, 640 x 480, 352 x 288} 30ips {704 x 480, 640 x 480, 352 x 240}
<b>Flux tertiaire :</b>	25ips {1920 x 1080, 1280 x 960, 1280 x 720, 704 x 576, 640 x 480, 352 x 288} 30ips {1920 x 1080, 1280 x 960, 1280 x 720, 704 x 480, 640 x 480, 352 x 240}
<b>Débit :</b>	H.264: 128kbps~16,384 kbps; H.265: 51 kbps~12,288kbps
<b>Type de débit :</b>	VBR / CBR
<b>Compression Audio :</b>	G.711 A/U
<b>Réglages de l'image :</b>	Saturation, luminosité, contraste, netteté, AGC, etc. réglés par le client
<b>Mode couloir :</b>	Non
<b>ROI :</b>	Chaque ROI peut être configurée séparément ( 4 zones)

## INTERFACES

<b>Réseau :</b>	RJ 45 10M/100M port Ethernet auto-adaptatif
<b>Protection contre les surtensions :</b>	Mode différentiel±2KV, Mode commun±4KV
<b>Sortie vidéo :</b>	Non
<b>Nombre d'entrée audio :</b>	1 entrée
<b>Nombre de sortie audio :</b>	1 sortie
<b>Haut-parleur intégré :</b>	Non
<b>Microphone intégré :</b>	1
<b>Stockage :</b>	Emplacement carte micro SD jusqu'à 256 Gb
<b>Reset :</b>	Oui
<b>Entrée alarme :</b>	1
<b>Sortie Alarme :</b>	1

## PTZ

<b>Nombre de prépositions :</b>	360
<b>Nombre de patrouilles :</b>	8 patrouilles de 16 pré-positions
<b>Masque privatif 3D :</b>	4 masques

## ANALYSES INTELLIGENTES

<b>Evènement intelligent :</b>	<p>Évènement Basiques : détection de mouvement, alarme de falsification vidéo, exception (connexion réseau interrompue, conflit d'adresse IP, carte SD pleine, erreur SD)</p> <p>Reconnaissance faciale : non supporté</p> <p>Circulation routière : détection et suivi des véhicules (ver5.1.1)</p> <p>Détection intelligente : franchissement de ligne bidirectionnelle, Détection d'intrusion illégale, détection d'entrée dans une zone, détection de sortie d'une zone</p> <p>Suivi intelligent : prise en charge du suivi intelligent des personnes ou des véhicules, automatique/manuel</p>
--------------------------------	--

## DORI (BASÉ SUR 2.8mm/2.8-12mm)

<b>Détecter :</b>	f=3.18 mm: 62.8 m f=7.42 mm: 148.4 m
<b>Observer :</b>	f=3.18 mm: 24.9 m f=7.42 mm: 58.89 m
<b>Reconnaître :</b>	f=3.18 mm: 12.56 m f=7.42 mm: 29.68 m
<b>Identifier :</b>	f=3.18 mm: 6.28 m f=7.42 mm: 14.84 m

## FONCTIONS

<b>Surveillance distante :</b>	Navigateur /NVR/VMS GGM CENTRAL/ GGM WATCH
<b>Navigateur Web :</b>	IE8-11 with plug-in; Edge, Chrome, Firefox with plugin free
<b>Connexion en ligne :</b>	Prise en charge de la surveillance simultanée pour un maximum de 10 utilisateurs ; Prise en charge de la transmission en temps réel multi-flux
<b>Protocoles réseau :</b>	HTTP, HTTPS, IPv4/IPv6, 802.1x, QoS, FTP, SMTP, UPnP, SNMP, DNS, DDNS, NTP, RTSP, RTP, RTP, TCP/IP, UDP, IGMP, ICMP, DHCP, PPPoE, P2P
<b>Version/Profile Onvif :</b>	ONVIF 23.06/T, S, G
<b>Alarme intelligente :</b>	Actions d'alarme, telles que Préréglage, Croisière, Enregistrement vidéo sur carte mémoire, Enregistrement déclenché, Notifier le centre de surveillance, Télécharger vers FTP/carte mémoire, Envoyer un e-mail, etc.
<b>Fonctions générales :</b>	refer to Intelligent Analytics
<b>Sécurité :</b>	Cryptage vidéo, cryptage du micrologiciel, cryptage HTTPS, cryptage de la configuration, verrouillage en cas de connexion illégale, filtrage des adresses IP, authentification 802.1x, authentification de base et digest pour les services HTTP/RTSP/API.
<b>PoE :</b>	PoE, 802.3.af
<b>Distance IR :</b>	20 m
<b>Distance lumière blanche :</b>	/
<b>Protection IP :</b>	IP67
<b>Protection IK :</b>	IK10

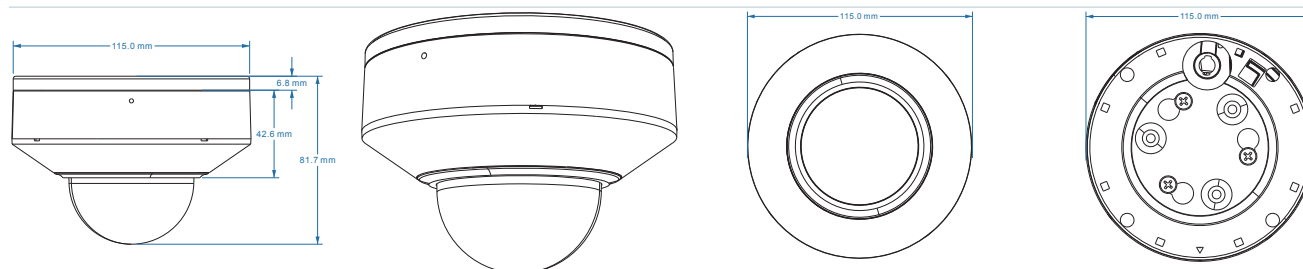
## AUTRES

<b>Alimentation :</b>	DC12V±20% 2000mA ou PoE(802.3.af).
<b>Consommation :</b>	moyenne 7 Watt ; max. 12 Watt (IR + PTZ en fonctionnement)
<b>Conditions de stockage :</b>	- 40°C ~ 60 °C , humidité : inférieure à 95 % (sans condensation)
<b>Condition de fonctionnement :</b>	- 30 °C ~ 60 °C (-22 °F ~ 140 °F), humidité : inférieure à 95 % (sans condensation)
<b>Dimension :</b>	Ø 116 x 75 mm
<b>Poids :</b>	Approx. 463g( 1 lb.)
<b>Installation :</b>	3 à 4 mètres de hauteur.Fixation plafond, poteau, mur
<b>Certificat :</b>	ROHS,CE,FC,UKCA,KC,BIS
<b>Protection environnementale :</b>	Directive européenne RoHS, WEEE (2012/19/UE), directive 94/62/CE et REACH (CE 1907/2006)

## RÉFÉRENCE

RÉFÉRENCE	DESCRIPTION
<b>GGM IPSP143IR30</b>	Dome PTZ compact Standard. Resolution 4MP Zoom optique 3X. IR 20m IP67 IK10 PoE

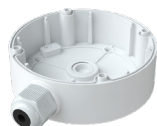
## DIMENSIONS



## ACCESSOIRES



GGM\_AWMB003



GGM\_AJB001



GGM\_ATMB005



GGM\_AWMB003+GGM\_APMB002



GGM\_AWMB003+GGM\_ACMB001