



CAMÉRA IP DÔME

GGM IPSD4VM2IR



Gamme Standard

Cette caméra performante de la série «Standard» est idéale pour des projets de sécurisation de site, dans le tertiaire, le retails, les bâtiments administratifs....

CARACTÉRISTIQUES

Type de modèle :	Dome
Chipset :	Novatek
Capteur :	1/3" CMOS
Résolution :	2560x1440
Obturbateur électronique :	1/ s ~ 1 / 100000s
Type d'iris :	Fixe
Luminosité minimum :	0.00 lux @F1. , AGC ON; 0 lux avec IR
Objectif :	2.8~12 mm@F1.4 motorisé
Focus :	Motorisé
Monture objectif :	Ø 14
Angle de vue H/V/D :	Horizontal 92 °~31 ° ; Vertical 48 °~17.2° ; Diagonal : 112 °~ 35.6°
Jour & Nuit :	Auto
WDR (Wide dynamic Range) :	120 dB
BLC :	Oui
HLC :	Oui
Désembuage :	Non
Rapport S/B :	≥50 dB
Réduction du bruit numérique :	3D DNR
EIS :	Non
Ajustement de l'angle :	Pan: 0°~345°; Tilt: 0°~77°; Rotation: 0°~345°

IMAGE

Compression vidéo :	Flux Principal: H.265+ / H.265 / H.264+ / H.264 Flux secondaire: H.265+ / H.265 / H.264+ / H.264 / MJPEG Flux tertiaire: H.265+ / H.265 / H.264+ / H.264/ MJPEG
Standard de compression H265 :	H.265 Compression Standard Main Profile@Leve4.1 High Tier
Masque privatif :	4 masques
Flux principal :	4MP/3MP/1080P/720P (60Hz: 1~30ips; 50Hz: 1~25ips)
Flux secondaire :	720P/D1/VGA/CIF (60Hz: 1~30ips; 50Hz: 1~25ips)
Flux tertiaire :	D1/480x 240/CIF (60Hz: 1~30ips; 50Hz: 1~25ips)
Débit :	64 Kbps ~ 6 Mbps
Type de débit :	VBR / CBR
Compression Audio :	G711A/U
Réglages de l'image :	ROI, saturation, luminosité, teinte, contraste, plage dynamique étendue, netteté, image miroir, retournement d'image, réduction du bruit, etc. réglables via le logiciel client ou le navigateur Web
Mode couloir :	Oui
ROI :	Chaque ROI peut être configurée séparément

INTERFACES

Réseau :	RJ 45 10M/100M port Ethernet auto-adaptatif
Protection contre les surtensions :	Mode différentiel±2KV, Mode commun±4KV
Sortie vidéo :	Non
Nombre d'entrée audio :	1 entrée
Nombre de sortie audio :	pas de sortie
Haut-parleur intégré :	Non
Microphone intégré :	1
Stockage :	Stockage réseau distant ; stockage sur carte micro SD
Reset :	Oui
Entrée alarme :	/
Sortie Alarme :	/

ANALYSES INTELLIGENTES

Evènement intelligent :	Franchissement de ligne/intrusion dans une zone (classification des personnes/véhicules), détection d'objets abandonnés/manquants
Statistiques :	/
Détection d'exception :	exception vidéo
Détection de visage :	/
Métadonnées vidéo :	/

DORI (BASÉ SUR 2.8mm/2.8-12mm)

Détecter :	W : 64 m T : 189 m
Observer :	W : 26 m T : 75 m
Reconnaitre :	W : 13 m T : 38 m
Identifier :	W : 6 m T : 19 m

FONCTIONS

Surveillance distante :	Navigateur /NVR/VMS GGM CENTRAL/ GGM WATCH
Navigateur Web :	Chrome 89.0+/Edge 89.0+/Firefox 87.0+/Safari 14.0+
Connection en ligne :	Prise en charge de la surveillance simultanée pour un maximum de 6 utilisateurs ; Prise en charge de la transmission en temps réel multi-flux
Protocoles réseau :	UDP, IPv4, IPv6, DHCP, NTP, RTSP, RTP, RTCP, RTMP, PPPoE, DDNS, SMTP, FTP, 802.1x, SNMP, UPnP, HTTPS, HTTP POST, P2P, QoS
Version/Profile Onvif :	ONVIF 24.06/M, T, S, G
Alarme intelligente :	Détection de mouvement, SMD, erreur de carte SD, carte SD pleine, conflit d'adresse IP, déconnexion réseau, exception vidéo
Fonctions générales :	Watermark, filtrage adresse IP, masquage vidéo, heartbeat, ANR, mise à jour cloud, corridor pattern
Sécurité :	Cryptage vidéo, cryptage du micrologiciel, cryptage HTTPS, cryptage de la configuration, verrouillage en cas de connexion illégale, filtrage des adresses IP, authentification 802.1x, authentification de base et digest pour les services HTTP/RTSP/API.
PoE :	Oui (IEEE802.3af)
Distance IR :	30-50 m
Distance lumière blanche :	/
Protection IP :	IP67
Protection IK :	IK10

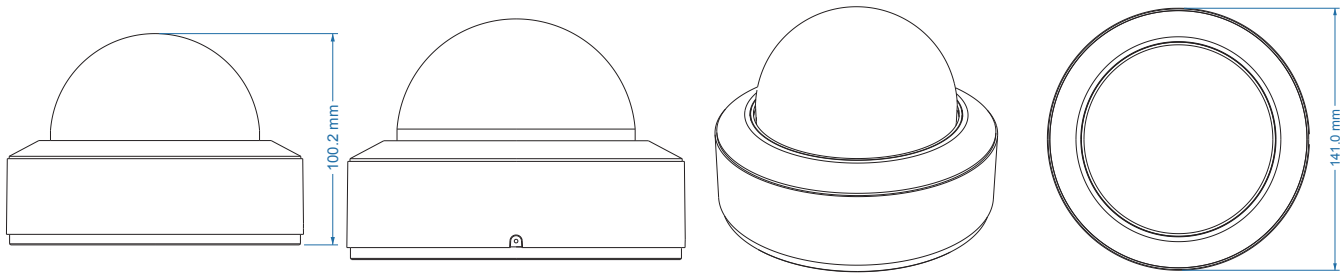
AUTRES

Alimentation :	DC12V/PoE
Consommation :	< 7.5W
Conditions de stockage :	- 30 °C ~ 65 °C [-22 °F~149 °F], humidité : inférieure à 95 % (sans condensation)
Condition de fonctionnement :	- 30 °C ~ 60 °C [-22 °F ~ 140 °F], humidité : inférieure à 95 % (sans condensation)
Dimension :	Ø 141 x 100.2 mm
Poids :	Approx. 0.876 kg
Installation :	Fixation au plafond ; Fixation murale
Certificat :	CE, FCC
Protection environnementale :	Directive européenne RoHS, WEEE (2012/19/UE), directive 94/62/CE et REACH (CE 1907/2006)

RÉFÉRENCE

RÉFÉRENCE	DESCRIPTION
GGM IPSD4VM2IR	Dôme Standard Resolution 4MP Focale 2.8-12 mm IR: 50 m IA IP67 IK10 ONVIF NDAA

DIMENSIONS DE GGM IPSD4VM2IR



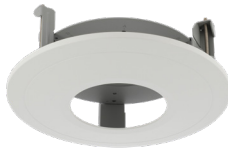
ACCESSOIRES POUR GGM IPSD4VM2IR



GGM_AJB007



GGM_AWMB006



GGM_ARMK002



GGM_AJB007+GGM_ATMB003



GGM_AJB007+GGM_AWMB017