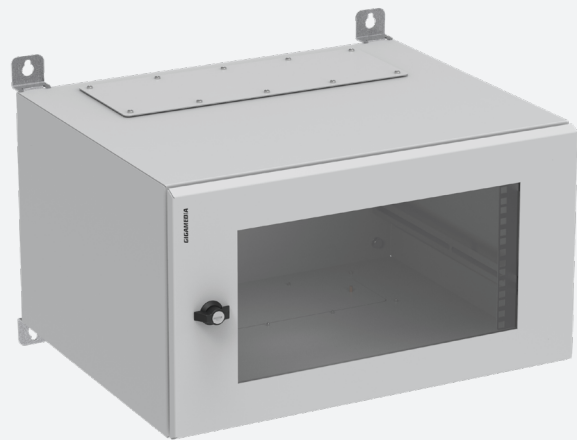




## COFFRET DE CÂBLAGE 19" IPBOX GGM COF6U500IP55V



**6 U**  
**Prof. 500 mm porte verre**  
**Gris**

Spécialement conçu pour répondre (selon leur classification) aux exigences requises au sein de certains locaux (ex : industrie, entrepôt, parking et ...).

L'IPBOX se caractérise par le niveau d'étanchéité qu'il procure contre les poussières (pas de dépôt nuisible) et contre les jets d'eau de toutes directions à la lance, selon la norme CEI 60529.

- ▶ Disponible avec porte en verre securit avec encadrement métallique ou en tôle d'acier pleine.
- ▶ Joint de porte en polyuréthane coulé à chaud.
- ▶ Deux points de verrouillage afin d'assurer une pression uniforme du joint de la porte sur le corps du coffret.
- ▶ Serrures à clé type "bouton papillon" pour une meilleure ergonomie à la manipulation.
- ▶ Plaques d'entrée de câbles (haut et bas) avec joint en polyuréthane coulé à chaud, fixation par vis.
- ▶ Livré avec les pattes de fixation murale.
- ▶ Un support de fixation poteau est également disponible (vendu séparément).

Un produit de très haute qualité, tant en terme de conception que de finition, il répondra aux exigences les plus sévères.

## CARACTÉRISTIQUES

<b>Type :</b>	2 parties
<b>Ossature :</b>	Acier, mécano soudée
<b>Montants :</b>	Deux montants 19'' réglables en profondeur (acier zingué)
<b>Porte avant :</b>	Réversible en verre securit avec encadrement métallique ou en tôle d'acier pleine (suivant les versions), ouverture à 180°, fermeture par serrures à clé (N° 333)
<b>Entrées de câbles :</b>	Haut et bas
<b>Largeur :</b>	600 mm
<b>Profondeur :</b>	500 mm
<b>RAL :</b>	7035 (Gris)
<b>Indice de protection :</b>	IP 55
<b>Charge admissible :</b>	60 kg
<b>Kit de masse inclus :</b>	Oui
<b>Capacité :</b>	6 U
<b>Hauteur :</b>	344 mm

## RÉFÉRENCE

## DESCRIPTION

**GGM COF6U500IP55V**

Coffret 19'' IPBOX 6U prof 500 mm porte verre - Gris