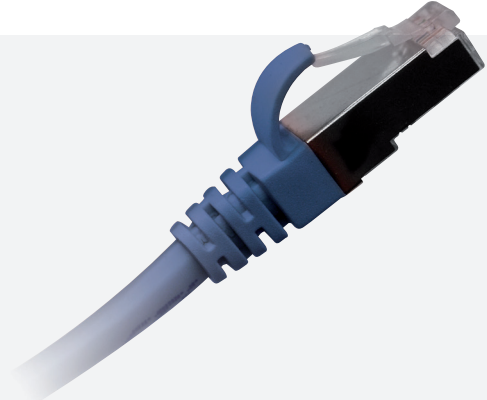




## CORDON CATÉGORIE 5E F/UTP LSOH GGM CAT5EB2MZHB

CAT5e  
F/UTP LSOH  
2 m  
bleu



Les cordons de brassage CAT5e de la gamme **GIGAMEDIA** sont dédiés à des applications haut débit et haute performance jusqu'au Gigabit Ethernet.

Ils sont préconisés pour le raccordement des postes de travail ou brassage en répartiteur, sur des solutions blindées ou non. Complément indispensable du lien installé, ils disposent d'un niveau de qualité garanti par un test individuel. Grâce à une sélection rigoureuse des composants et à nos volumes d'achat nous vous proposons une série de cordons haut de gamme à prix compétitif.

### CARACTÉRISTIQUES

Type de blindage :	F/UTP
Catégorie :	5E
Longueur :	2 m
Connecteur A :	RJ45 8(8)
Connecteur B :	RJ45 8(8)
Couleur de gaine :	bleu
Manchon :	injecté
Protection de l'ergot :	Oui
Couleur du manchon :	bleu
Résistant à la flamme :	Non
Zéro halogène :	Oui
Résistant à l'huile :	Non
Nombre de paires :	1x4
Dimension AWG :	26
Schéma de câblage :	Droit
NVP :	67 %

### RÉFÉRENCE

### DESCRIPTION

GGM CAT5EB2MZHB

Cordon de brassage CAT5e F/UTP LSOH 2 m bleu