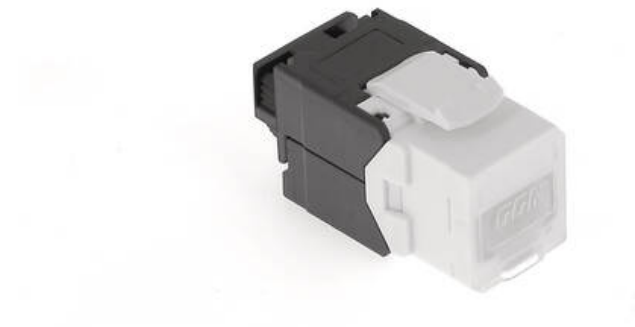




Noyau RJ45 Catégorie 6A UTP Class EA 10G ISO 11801/TIA 568.2-D 4PPOE IEC 60512-99-001 avec obturateur amovible et bague arrière de serrage, raccordement sans outil spécifique

GGM TRJUC6A10G



Noyau GIGAMEDIA CAT6A UTP non-blindé à faible encombrement convenant pour toutes applications jusqu'au 10Gbit Ethernet. Offrant une mise en oeuvre rapide et efficace, ne nécessitant aucun outil spécifique. Certifié composant ISO/IEC et TIA par un laboratoire indépendant, il conviendra aux différentes applications supportant jusqu'au 4PPoE. Les contacts sont formés et positionnés afin de réduire les couplages indésirables entre les paires et diminuer la diaphonie. La production entièrement automatisée du circuit imprimé et une inspection qualité en fin de production garantissent un produit conforme aux normes et exigences actuelles. Noyau Slim disposant d'un obturateur amovible permettant de protéger les contacts de toutes impuretés lorsque le noyau est inutilisé. Fixation arrière de l'arrivée de câble par bague de serrage.

Associé au câble GIGAMEDIA CAT6A UUTP, le Lien Permanent est certifié par un laboratoire indépendant (FORCE).

- Code couleur : T568A/B
- Nombre de contacts : 8
- Type de connecteur : RJ45
- Applications : IEEE802.3 : 10GBase-T, 5GBase-T, 2.5GBase-T, 1000Base-T, 100Base-Tx, 10Base-T IEEE 802.3af/at/bt (PoE/PoE+/4PPoE)
- Blindage noyau : Non blindé
- Catégorie : 6A
- Normes : ANSI/TIA-568.2-D ; EN 50173 ; ISO/IEC 11801
- Genre du connecteur : Femelle
- Mode de raccordement : Sans outil
- Nature des contacts : Contacts or 50 microns
- Jauge_accepted_code_article : 23/26
- Volet anti-poussières : Oui
- Conditionnement : A la pièce
- Modèle : jack
- Blindé : Non
- Type de connexion : autre
- Outil spécial requis : Non
- Adapté à un câble rond : Oui
- Adapté à un câble plat : Non
- Adapté à un conducteur multibrins : Oui
- Adapté à un conducteur massif : Oui
- Couleur : blanc
- Transparent : Non
- Plage AWG : 23 - 26
- Compatible avec Grade2TV selon XP-C 90-483 : Non



- Compatible avec Grade3TV selon XP-C 90-483 : Non