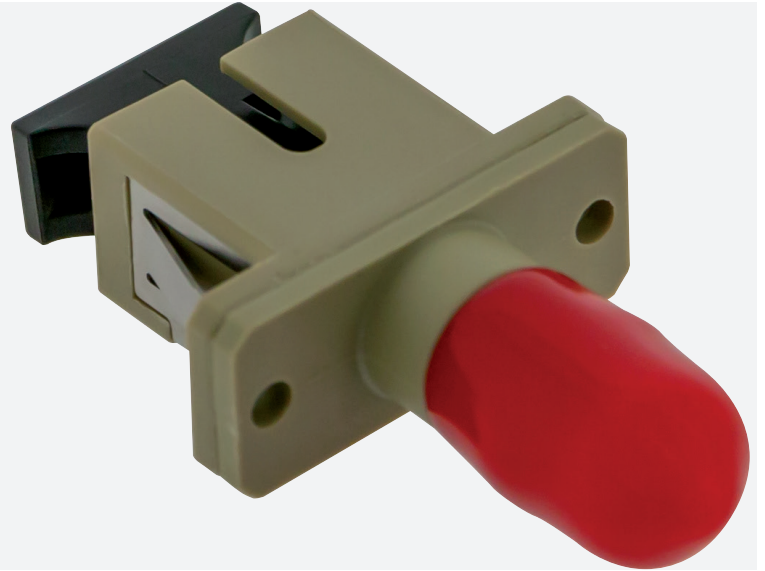




## RACCORD MULTIMODE GGM RACTCM



*SC/ST simplex plastique*  
*Couleur beige*  
*Centreur céramique*

Les raccords optiques (ou traversées de cloison) permettent de connecter deux fibres munies de connecteurs (fibres optiques pré-connectorisées, jarretières optiques ...) entre elles, via un centreur d'alignement. Ce procédé permet de garantir une perte d'insertion et une réflectance optimisées au point de contact.

### CARACTÉRISTIQUES

<b>Centreur :</b>	Céramique
<b>Type de connectique :</b>	ST/SC simplex
<b>Pour fibre :</b>	multimode
<b>Connecteur A :</b>	SC
<b>Connecteur B :</b>	ST
<b>Matériau du boîtier/corps :</b>	Métal
<b>Type de centreur :</b>	Métal
<b>Type de raccordement :</b>	vis/encliquetage
<b>Couleur :</b>	autre

### RÉFÉRENCE

**GGM RACTCM**

### DESCRIPTION

Raccord multimode SC/ST simplex plastique, couleur beige, centreur céramique