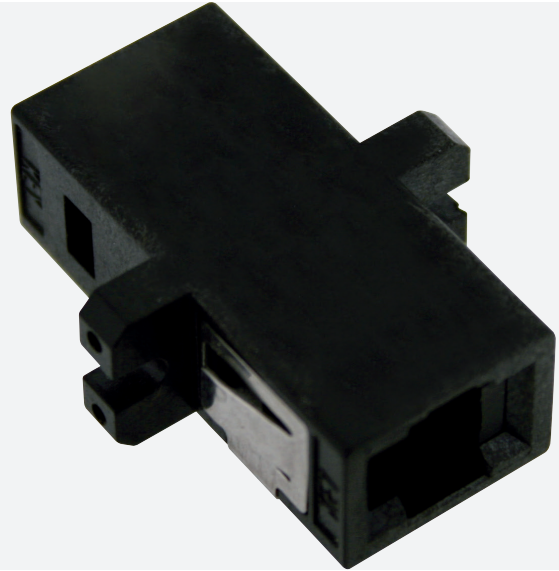




RACCORD MULTIMODE GGM RACMTRJ



MTRJ simplex
Corps plastique

Les raccords optiques (ou traversées de cloison) permettent de connecter deux fibres munies de connecteurs (fibres optiques pré-connectorisées, jarretières optiques ...) entre elles, via un centreur d'alignement. Ce procédé permet de garantir une perte d'insertion et une réflectance optimisées au point de contact.

CARACTÉRISTIQUES

Centreur :	Céramique
Type de connectique :	MTRJ simplex
Pour fibre :	multimode
Connecteur A :	MT-RJ
Connecteur B :	MT-RJ
Matériau du boîtier/corps :	plastique
Type de centreur :	Métal
Type de raccordement :	vis/encliquetage
Couleur :	noir

RÉFÉRENCE

GGM RACMTRJ

DESCRIPTION

Raccord multimode MTRJ simplex, corps plastique