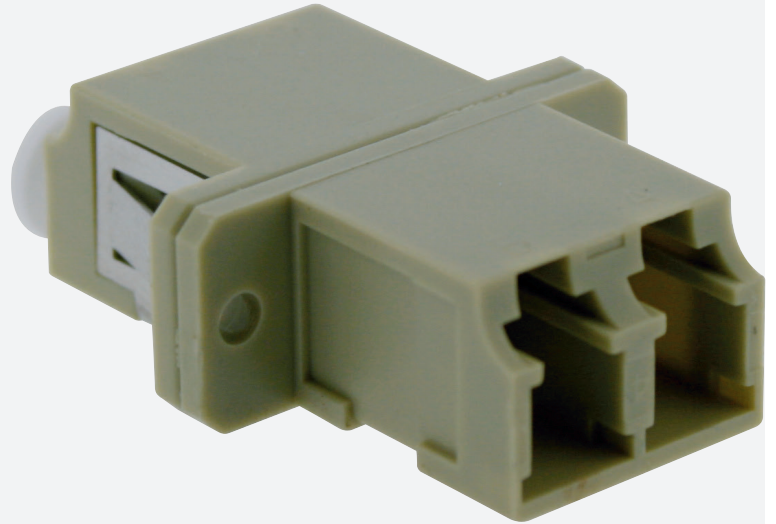




## RACCORD MULTIMODE GGM RACLCLCMM



LC duplex  
Corps plastique  
Couleur beige  
Centreur céramique

Les raccords optiques (ou traversées de cloison) permettent de connecter deux fibres munies de connecteurs (fibres optiques pré-connectorisées, jarretières optiques ...) entre elles, via un centreur d'alignement. Ce procédé permet de garantir une perte d'insertion et une réflectance optimisées au point de contact.

### CARACTÉRISTIQUES

<b>Centreur :</b>	Céramique
<b>Type de connectique :</b>	LC duplex
<b>Pour fibre :</b>	multimode
<b>Connecteur A :</b>	LC
<b>Connecteur B :</b>	LC-Duplex
<b>Matériau du boîtier/corps :</b>	plastique
<b>Type de centreur :</b>	céramique
<b>Type de raccordement :</b>	vis/encliquetage
<b>Couleur :</b>	beige

### RÉFÉRENCE

**GGM RACLCLCMM**

### DESCRIPTION

Raccord multimode LC duplex, corps plastique, couleur beige, centreur céramique