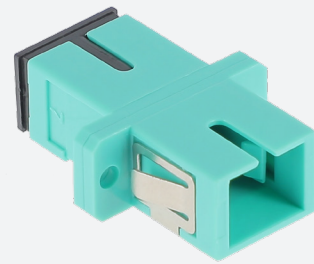




RACCORD MULTIMODE GGM RACCCPAQUA



*SC simplex corps plastique
Couleur turquoise centreur céramique*

Les raccords optiques (ou traversées de cloison) permettent de connecter deux fibres munies de connecteurs (fibres optiques pré-connectorisées, jarretières optiques ...) entre elles, via un centreur d'alignement. Ce procédé permet de garantir une perte d'insertion et une réflectance optimisées au point de contact.

CARACTÉRISTIQUES

Type de connectique :	SC simplex
Adapté au type de fibre :	multimode
Type de connecteur raccordement 1 :	SC
Type de connecteur raccordement 2 :	SC
Matériau du boîtier/corps :	plastique
Matériau du manchon :	céramique
Type de fixation :	vis/encliquetage
Couleur :	turquoise

RÉFÉRENCE

GGM RACCCPAQUA
miqu

DESCRIPTION

Raccord multimode SC simplex corps plastique couleur turquoise centreur céramique