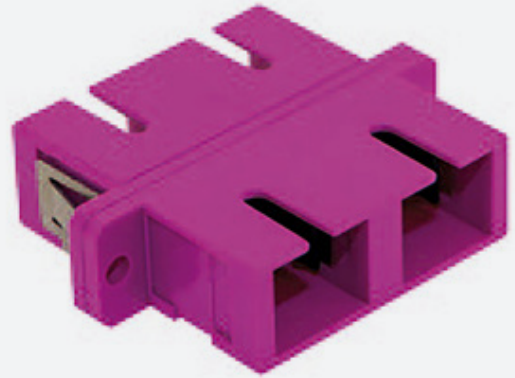




## RACCORD MULTIMODE GGM RACCCP2V



*SC duplex*  
*Corps plastique*  
*Couleur violette centreur céramique*

Les raccords optiques (ou traversées de cloison) permettent de connecter deux fibres munies de connecteurs (fibres optiques pré-connectorisées, jarretières optiques ...) entre elles, via un centreur d'alignement. Ce procédé permet de garantir une perte d'insertion et une réflectance optimisées au point de contact.

### CARACTÉRISTIQUES

<b>Type de connectique :</b>	SC duplex
<b>Pour fibre :</b>	multimode
<b>Connecteur A :</b>	SC duplex
<b>Connecteur B :</b>	SC duplex
<b>Matériau du boîtier/corps :</b>	plastique
<b>Type de centreur :</b>	céramique
<b>Type de raccordement :</b>	vis/encliquetage
<b>Couleur :</b>	violet
<b>Version UPC :</b>	Non

### RÉFÉRENCE

**GGM RACCCP2V**

### DESCRIPTION

Raccord multimode SC duplex, corps plastique couleur violette centreur céramique