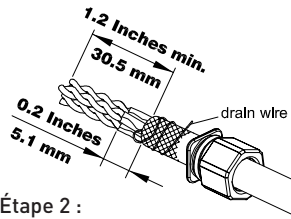
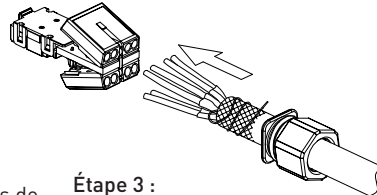


Étape 1 :
Positionner la fixation plastique arrière sur le câble (diam. 6-8 mm, 23-26 AWG).

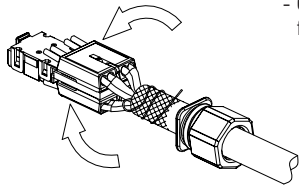


Étape 2 :

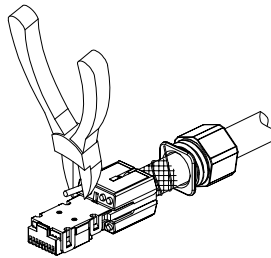
- Dénuder la gaine extérieure à plus de 30 mm.
- Câble U/FTP : pour assurer la reprise de masse prendre soin de laisser 5 mm de feuillard lors du montage.
- Câble F/UTP : rabattre de 5 mm le feuillard sur la gaine.



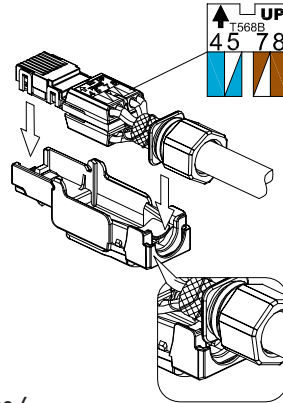
Étape 3 :
Insérer les conducteurs comme indiqué sur le guide-fil (568B).



Étape 4 :
Rabattre le guide-fil.

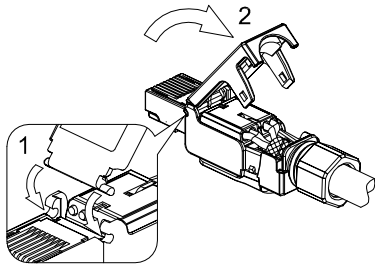


Étape 5 :
Couper à ras l'excédent de chaque conducteur.



Étape 6 :

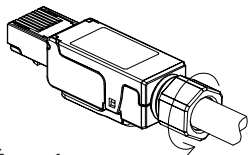
- Insérer le guide-fil suivant l'indication ci-dessus.
- Prenez soin de positionner correctement la partie plastique arrière.



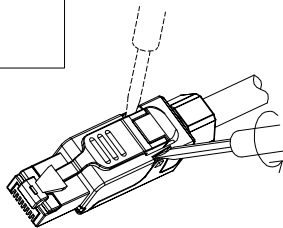
Étape 7 :
Insérer la partie haute du connecteur suivant l'indication et le rabattre jusqu'à la fixation complète à la partie basse.

Étape 8 :
Serrer l'écrou plastique.

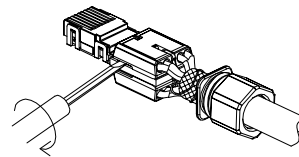
Désassemblage



Étape 1 :
Desserrer l'écrou plastique.



Étape 2 :
Pour déverrouiller le connecteur, insérer le tournevis adapté comme indiqué.



Étape 3 :
Faire de même pour le guide-fil.