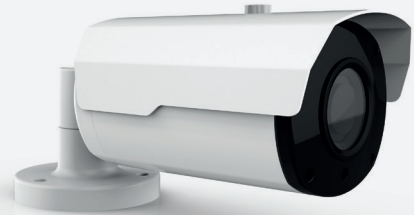




CAMÉRA IP TUBE

GGM IPCB4KV12

PoE
Tube 4k
IR 40 m
Focale 2.8-12 mm motorisée



Les caméras **GIGAMEDIA** vous fournissent un excellent rapport prix performance pour vos installations de vidéosurveillance.

La caméra tube IPCB4KV12 est une caméra tube de résolution 4K qui permet d'avoir une image d'une qualité exceptionnelle. Elle dispose de LED IR capable d'éclairer jusqu'à 40 m.

L'objectif varifocal motorisé de 2,8-12 mm permet s'adapter à un grand nombre de situations.

Cette caméra est un atout réel pour la surveillance de bâtiments, la sécurisation de sites industriels ou encore de parking...

CARACTERISTIQUES

Type de caméra : Tube

SYSTÈME D'INFORMATION

CPU : NT98528

Mémoire flash : 128MB NAND

RAM : 256MB*2

CARACTÉRISTIQUES TECHNIQUES

Capteur : SC8238, 1/2.7»CMOS Progressif

Résolution max capteur : 3840 x 2160

Type d'objectif : Varifocal motorisé

Longueur Focale (mm) : 2.7-13.5mm

Focale : 2,8mm

Détection 5% : 34

Observation 10% : 17

Reconnaissance 20% : 9

Identification 40% : 4

Ouverture : F No. 1.8(W) ~ 3.3(T)

Auto Iris : Motorisée

Angle de vue horizontal (°) : 116 - 34 °

Angle de vue vertical (°) : 59 - 19°

Angle de vue diagonal (°) : 142 - 39°

Emplacement carte micro SD : Oui

Entrée D'alarme : Oui

Nombre d'entrée d'alarme : 1

Sortie d'alarme : Oui

Nombre de sortie alarme : 1

Entrée audio : Oui

Nombre d'entrée audio : 1

Sortie audio : Oui

Nombre de sortie audio : 1

Microphone intégré : Non

HP intégré : Non

Bouton reset : Oui

POE : 802.3 af

Vitesse d'obturation : 1/5 - 1/20000s

WDR (Wide dynamic Range) : DWDR

Jour/ Nuit : Oui

Basculement jour/nuit : Automatique, manuel ou planifié

Ilumination minimale : 0.009lux @ F1.6(AGC ON), N/B 0 lux @ IR ON

Portée IR : 45 m

Stockage embarqué : Emplacement pour carte micro SD 256 GB

VIDÉO

Compression Vidéo :	H.265+/H.265/H.264+/H.264/MJPEG
Résolution et trames :	25 fps @ 3840x2160
Flux :	3 flux simultanés
Mode Jour/nuit :	Oui
Gestion des IR :	Oui
Renversement de l'image :	Oui
Mode couloir :	Non
BLC :	Oui
HLC :	Oui
Réduction du bruit 3D :	Oui
Paramètre image :	Luminosité, Balance de blanc, Saturation, Teinte, Contraste, Netteté
Gestion du WDR :	Non
Masque privatif :	4 zones
Désembuage :	Non
ROI :	Non

RÉSEAU

Connexion simultanées sur le Web :	9
Protocoles supportés :	SNMP, UPnP, HTTPS, IPv4/IPv6, DNS, SMTP, DDNS, HTTP, RTP/RTSP, NTP, DHCP, PPPoE, FTP, TCP/IP, UDP
Interface :	RJ-45 10/100 Mbps
Version Onvif :	ONVIF (Profile S/G/T)

PTZ

PAN (°) :	0
Positionnement 3D :	Non
Smart tracking :	Non

ANALYSES INTELLIGENTES

Détection de visage :	Oui
Détection d'humain et de véhicule :	Oui
Détection d'intrusion périmétrique :	Oui
Détection d'objet stationnaire :	Oui
Comptage :	Oui
Heat Map :	Oui
Détection de densité de foule :	Oui
Détection de longueur de file d'attente :	Oui
Détection de plaque d'immatriculation :	Oui
Détection de son rare :	Oui

ALARME ET ÉVÈNEMENT

Détection de mouvement :	Oui
---------------------------------	-----

Déclenchement manuel :	Oui
Déclenchement périodique :	Oui
Démarrage du système :	Oui
Notification d'enregistrement :	Oui
Détection de sabotage :	Oui
Action alarme :	Oui
Flash alarme :	Oui
Notification d'évènement :	Oui (utilisant http, SMTP FTP serveur NAS et carte micro SD)
Chargement de fichier :	Oui (utilisant http, SMTP, FTP, serveur NAS et carte micro SD)

INFORMATIONS GÉNÉRALES

Connecteur :	RJ-45, 12VDC, bornier Alarme E/S, bornier audio E/S
Alimentation :	PoE (802.3af) ou 12 VDC
Consommation :	9.1W
Profondeur (mm) :	87
Largeur (mm) :	242
Hauteur (mm) :	83
Matériaux :	Métal
Indice de protection (IP) :	IP67
Plage température de fonctionnement :	De -35 à 60°C
Température de stockage :	De -35 à 60°C
Humidité de fonctionnement :	0.95
DUG :	24

SYSTÈME D'EXPLOITATION ET CONFIGURATION REQUISE

OS :	Microsoft Windows, MAC
Navigateur :	IE10/11, Safari V12.1 above, Firefox V.52 above, Google chrome V.57 above, Edge V.79 above

RÉFÉRENCE

GGM IPCB4KV12

DESCRIPTION

Caméra IP POE Tube 4k - IR 40 m, Focale 2.8-12 mm motorisée