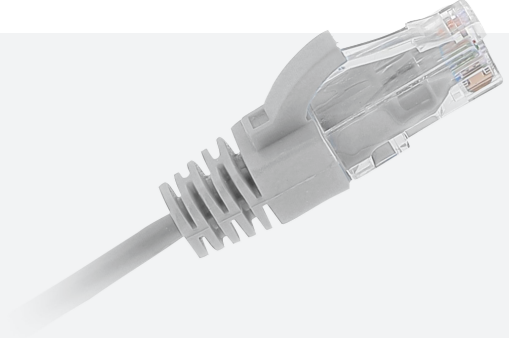




## CORDON INITIO CAT6 UUTP LSOH

### GGM INIC6U1MGY

**RJ45 INITIO Catégorie 6**  
**U/UTP 26AWG LSOH**  
**Gris**  
**1 m**



Les cordons de brassage INTIO Catégorie 6 U/UTP constituent une alternative économique proposée pour les réseaux, efficace pour la transmission de données à haute vitesse, les applications téléphoniques et les espaces de travail.

Ils offrent des performances élevées conformes aux normes de câblage en vigueur (ISO-IEC / EIA-TIA) et sont adaptés aux fréquences de transmission allant jusqu'à 100 MHz.

Tous les cordons de brassage sont fournis avec des manchons surmoulés

#### CARACTÉRISTIQUES

Type de câble :	U/UTP
Catégorie :	6
Longueur :	1 m
Conecteur A :	RJ45 8(8)
Connecteur B :	RJ45 8(8)
Couleur de gaine :	gris
Manchon :	injecté
Protection de l'ergot :	Oui
Couleur du manchon :	gris
Finition ignifugée :	Oui
Sans halogène :	Oui
Résistant à l'huile :	Non
Construction de câbles :	1x4
Dimension AWG :	26
Schéma de câblage :	Droit
Valeur NVP :	70 %

#### RÉFÉRENCE

**GGM INIC6U1MGY**

#### DESCRIPTION

Cordon de brassage RJ45 INITIO Catégorie 6 U/UTP 26AWG LSOH Gris 1M